



## CHI SIAMO

Bologna Business School è la business school dell'**Università di Bologna**, la più antica del mondo. BBS nasce 20 anni fa, per iniziativa di quattro Dipartimenti: Management, Scienze della Comunicazione, Informatica e Ingegneria, in collaborazione con Alma Mater Studiorum Università di Bologna, Automobili Lamborghini, BBS Society of Scholars, Confindustria Emilia Centro, Ferrari, Fondazione Cassa di Risparmio in Bologna, Fondazione Guglielmo Marconi, IMA, Unicredit. Dopo 20 anni di crescita, con le attività avviate nel 2001, nel 2021 BBS ha ricevuto l'**Accreditamento internazionale EQUIS**.

### ALUMNI

**14000+** Alumni  
**11%** International  
**24%** Live abroad  
**76%** Live in Italy

### PRINCIPALI AREE DI IMPIEGO

- Business Development
- Engineering
- Sales
- Operations

### ACCREDITAMENTI



La Scuola è orgogliosa di far parte del 1% delle **top Business School** accreditate da EQUIS - EFMD Quality Improvement System, uno tra i più importanti sistemi internazionali di valutazione della qualità e del miglioramento continuo delle Scuole di management e business administration



Accreditamento EFMD per i programmi:

- **Global MBA**
- **HR & Organization**



### MEMBERSHIP



## KEY FACTS E KEYWORDS

<b>3200+</b>	STUDENTI OGNI ANNO
<b>95+</b>	PLACEMENT
<b>4,2</b>	CUSTOMER SATISFACTION
<b>100+</b>	PAESI DI PROVENIENZA
<b>302</b>	FACULTY
<b>29</b>	FACULTY ACCADEMICI INTERNAZIONALI
<b>≈50%</b>	ADJUNCT FACULTY (PRACTITIONER)
<b>1,4 M</b>	SCHOLARSHIPS
<b>≈2M€</b>	HONOR LOANS
<b>500+</b>	AZIENDE NEL BUSINESS NETWORK

### INTERDISCIPLINARIETÀ

L'approccio interdisciplinare distingue un fattore unico di innovazione che distingue la BBS da qualsiasi altra business school italiana e permette ai partecipanti di sviluppare un approccio multiprospettico e creativo.

### ATTITUDINE INTERNAZIONALE

La dimensione internazionale sostiene le persone, le organizzazioni e la società nel processo di globalizzazione, con l'obiettivo di promuovere lo sviluppo economico e sociale e lo scambio interculturale

### MONDO DELL'IMPRESA

BBS riunisce una combinazione di eccellenza accademica e competenza pratica attraverso la sua collaborazione con gli industry champion italiani di fama mondiale.

## CAMPUS

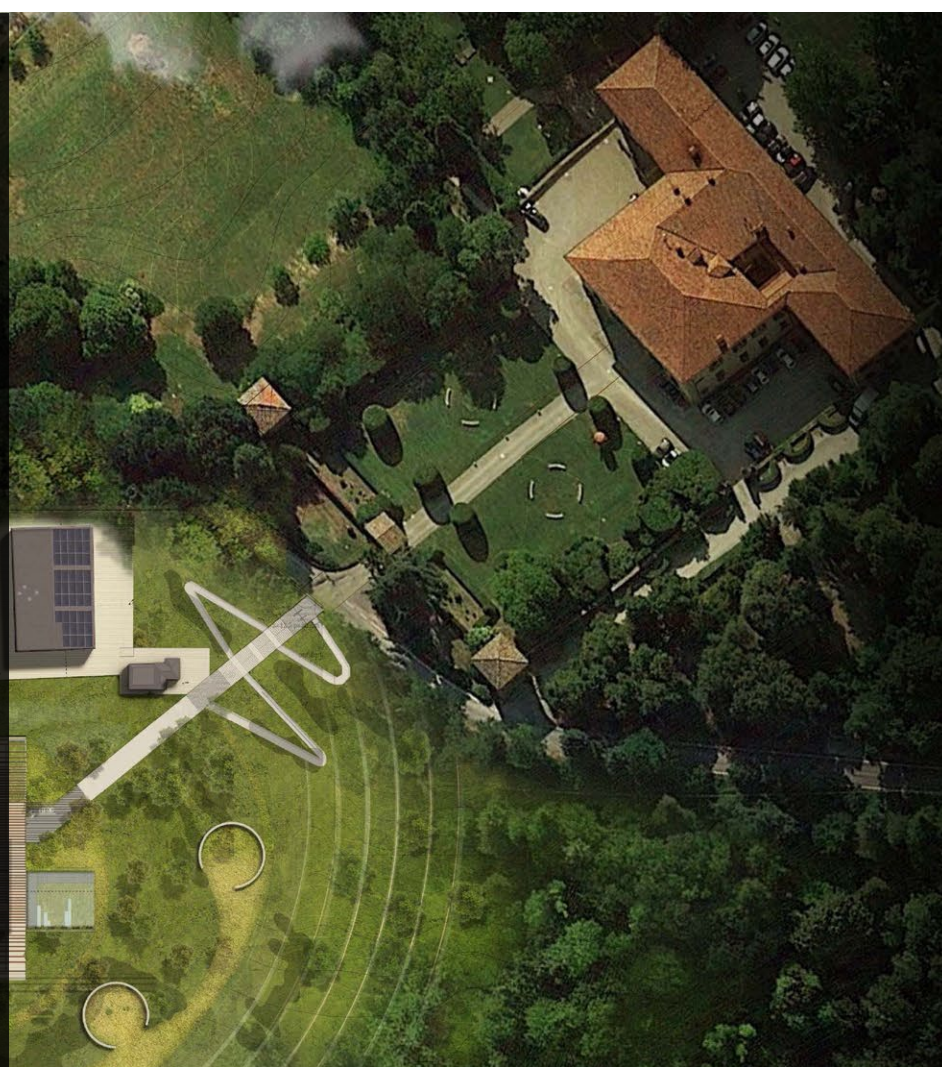
### IL NOSTRO CAMPUS

Bologna Business School si trova a Villa Guastavillani, sulle colline di Bologna, a pochi minuti dal centro della città.

### NEW CAMPUS

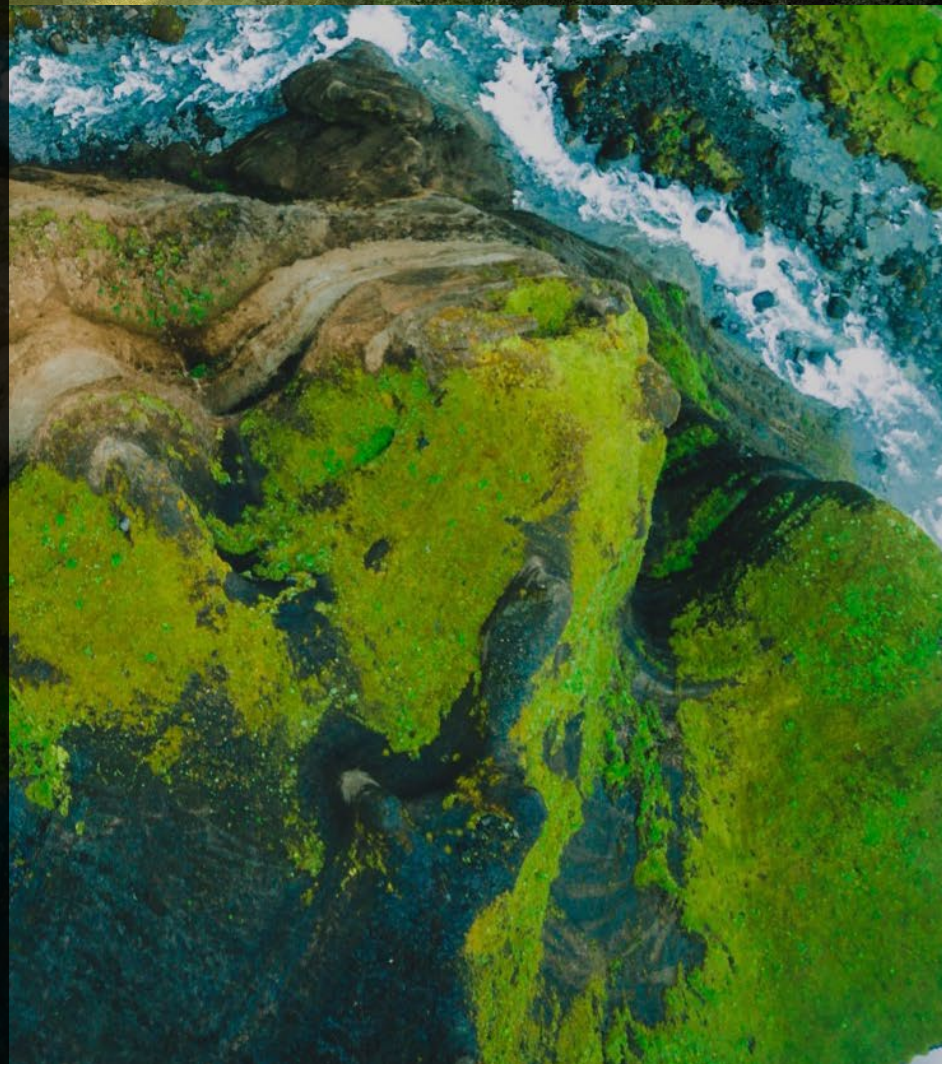
La crescita della Scuola ha portato alla necessità di una nuova sede per accogliere tutti i partecipanti. Il Nuovo Campus sarà in Via degli Scalini 23, proprio di fronte al cancello monumentale della storica Villa Guastavillani. Lo studio Mario Cucinella Architects ha ridisegnato gli edifici esistenti per integrarli perfettamente nel paesaggio naturale dei Colli Bolognesi, in un'ottica di massima sostenibilità ambientale

- SUPERFICIE: **3.300 SQM**
- CAPACITÀ: **500+**
- CAPACITÀ PARCHEGGIO: **- 100**
- CAFETERIA: **150 (INDOOR)**
- **6** AULE
- **1** AULA CONFERENZE
- **1** AULA MAGNA
- SPAZIO ESTERNO: **1000+ SQM**



## SOSTENIBILITÀ

- Con la **BBS INITIATIVE FOR SUSTAINABLE SOCIETY AND BUSINESS** la Scuola mira a diventare un punto di riferimento europeo nell'applicazione della ricerca interdisciplinare. L'obiettivo è quello di tradurre i principi ERS in programmi e iniziative di formazione manageriale.
- **10 nuovi ricercatori** dell'Università di Bologna insegnano nei programmi del BBS Center for Sustainability. La strategia di BBS ERS ruota attorno a tre pilastri principali: **Apprendimento, Disseminazione e Impatto**.
- **1° posto** in Europa per l'impegno dell'università per lo sviluppo sostenibile (secondo The Times Higher Education Impact Rankings, ed. 2020).
- **5 programmi** specificamente progettati intorno alla sostenibilità, all'innovazione sociale e alla responsabilità ambientale.
- **10 anni** di esperienza nell'educazione alla sostenibilità.
- **24 programmi** hanno integrato un corso su etica aziendale e sostenibilità.
- Il **100%** degli studenti è esposto a problemi di CSR durante gli studi.



## BUSINESS NETWORK

### FOUNDING PARTNERS

Alma Mater Studiorum Università di Bologna  
Automobili Lamborghini BBS Society of Scholars  
Coesia Confindustria Emilia Centro Dallara Automobili  
Ferrarelle Ferrari Fondazione Cassa di Risparmio in Bologna  
Fondazione Guglielmo Marconi IMA The Eric and Wendy Schmidt Fund for Strategic Innovation  
Unicredit

### PARTICIPATING PARTNERS

Granarolo Marchesini Group

### SUPPORTING PARTNERS

Agf88 Emil Banca GroupM Italcerc Group Kerakoll  
Musixmatch Pelliconi Viabizzuno

### BUSINESS NETWORK

Accenture Ducati Motor Holding Enel Fondazione per la Collaborazione tra i Popoli Intesa Sanpaolo Philip Morris Italia

AD Consulting Aeroporto Guglielmo Marconi Bologna Amadori AKQA  
Assicoop Bologna Metropolitana Banca di Bologna BolognaFiere Bonfiglioli  
Consulting Business Integration Partners Camera di Commercio di Bologna  
Camera di Commercio di Ferrara Camera di Commercio di Forlì-Cesena  
Camera di Commercio di Modena Camera di Commercio di Rimini Camst  
Cappellini Italia Carbon Credits Consulting Carpigiani Group Cassa di  
Risparmio in Bologna Concommercio Emilia-Romagna Coswell CRIF  
Datalogic Engineering Ingegneria Informatica EOS Solutions Estra Expert  
System Falorni Faster Fastweb Ferretti Group Finalma Fondazione Cassa di  
Risparmio di Carpi Fondazione Cassa di Risparmio di Ferrara Fondazione  
Cassa di Risparmio di Padova e Rovigo Fondazione Cassa di Risparmio  
di Cesena Fondazione Cassa di Risparmio di Cento Fondazione Cassa di  
Risparmio di Imola Fondazione del Monte di Bologna e Ravenna Fondazione  
IBM Italia Fondazione Isabella Seragnoli Food Trend Foundation Furla  
Garc Gesco Gi Group Google Italia Grimaldi Alliance Gruppo Industriale  
Maccaferri Gruppo Montenegro Gruppo Sistema Haworth Hera Horsa HSPI  
IBM Italia Iconsulting Injenia Ismo KPMG Advisory Laboratori Guglielmo  
Marconi Landi Renzo Landtech Legacoop Bologna Lighthouse Mape Maps  
Masai Italia Maserati Microsoft Italia NCH Italia Nuovi Cantieri Apunzia  
Officine Maccaferri Oldata Onit Group Opera Santa Maria del Fiore  
Orienteed Penske Automotve Italy Poltroneseofa Regione Emilia-Romagna  
Rekeep Ricoh Romagna Acque-Società delle Fonti SAP Sarce Schneider  
Electric SCM Group SCS Consulting SEPS Si Produzioni STMicroelectronics  
Technogym Tecno The Boston Consulting Group Toyota Material Handling  
Italia Trevi Group Umberto Cesari Unieuro Unigrà Unipol Var Group Vem  
Sistemi Veronesi Holding Vertiv Videoworks Volvo Car Italia Warrant Hub  
Webanking WPP Italia Yoox Net-A-Porter Group

## EXECUTIVE MBA

### WHY: ENGAGEMENT, LEADERSHIP, INNOVATION

- Sviluppare le capacità di leadership del management
- Prepararsi e attrezzarsi a riconoscere e gestire i cambiamenti
- Fidelizzare i key people

Gli **EMBA** di BBS rispondono agli obiettivi delle imprese con esperienze di apprendimento che formano manager per ruoli di leadership. Integrano la **visione strategica** all'acquisizione di **strumenti e conoscenze** combinando l'insegnamento qualificato e ispirazionale con un focus sulla pratica.

Età ≈ **40+**  
Esperienza ≈ **12+**

Italiano | Inglese  
On Campus



# FLEXIBLE MBA

## WHY: COMPETENZA, TALENT RETENTION, CONCRETEZZA

- Sviluppare una capacità di gestione d'impresa integrandola con le competenze tecniche e funzionali
- Acquisire e fidelizzare i talenti
- Sviluppare il potenziale dei futuri leader

BBS offre una gamma di **MBA** dedicati a queste necessità e **collaudati in base a un'esperienza consolidata negli anni**. Percorsi di formazione che pongono al centro la creazione di valore e la pragmaticità. Un sistema che unisce docenti, community, metodologie e strumenti, esperienze pratiche, per una **crescita concreta**.

Età ≈ 30+  
Esperienza ≈ 5+

Italiano | Inglese  
Flexible layout



# EXECUTIVE MASTER SPECIALISTICI

## WHY: COMPETENZA, BUSINESS TRANSFORMATION, KNOW-HOW

- Formare manager per carriere funzionali e di settore attraverso l'acquisizione di un set di strumenti e competenze
- Integrare conoscenze specialistiche con competenze manageriali
- Creare valore attraverso la corretta gestione delle trasformazioni tecnologiche

Le persone e le loro competenze sono **la chiave attorno a cui ruota il successo aziendale** e da cui dipendono i risultati. Gli Executive Master di BBS sono in grado di sviluppare il **know-how specialistico** dei manager impegnati a risolvere i problemi di gestione.

Età ≈ 30 - 40+  
Esperienza ≈ 5+

Italiano | Inglese  
Flexible layout



# CUSTOM PROGRAM

## WHY: PERSONALIZZAZIONE, CULTURA ORGANIZZATIVA, TALENT POOL

I Custom Program di Bologna Business School sono una proposta formativa disegnata sulle esigenze specifiche delle aziende. In un mondo in continuo cambiamento, le imprese sono chiamate a cambiare con esso, a evolversi e adattarsi alle tendenze dei mercati che portano minacce e opportunità.

Bologna Business School sviluppa le capacità professionali e personali dei futuri leader che potranno fornire alle aziende la chiave per affrontare il cambiamento.

Ogni Custom Program è un prodotto unico, costruito sul dialogo tra l'azienda e Bologna Business School al fine di massimizzare il ritorno sull'investimento in formazione e garantire un viaggio di apprendimento e trasformazione che offre il vantaggio competitivo di cui ogni azienda ha bisogno per prosperare.



# OPEN PROGRAM

## WHY: STRUMENTI APPLICATIVI, SVILUPPO PROFESSIONALE, CONFRONTO

- Sviluppo professionale aziendali
- Arricchire le proprie persone attraverso l'incremento delle competenze
- Acquisire strumenti applicativi

Gli Open Program di BBS si sviluppano intorno a queste necessità. I percorsi favoriscono **l'incontro tra professionisti e accademici** di alto livello, e partecipanti che scelgono di integrare la propria formazione con un percorso **innovativo, completo** e di **breve durata**.

Età ≈ 30 - 50  
Esperienza ≈ 5+

Italiano | Inglese  
Flexible layout



# PROFESSIONAL MASTER (FULL-TIME)

## WHY: COMPETENZA, GIOVANI TALENTI, STRUMENTI

- Entrare nel mondo del lavoro
- Scegliere un percorso di crescita professionale
- Apprendere i fondamentali strumenti di management

I Professional Master di Bologna Business School sono rivolti a **neolaureati e giovani professionisti** che desiderino intraprendere un percorso strutturato per diventare professionisti in grado di inserirsi con efficacia e rapidità nel **mondo del lavoro**. **Oltre il 90%** dei nostri studenti a sei mesi dalla fine del master ha trovato un'occupazione coerente con il percorso di studi appena terminato. Un **approccio internazionale e interdisciplinare** è garantito da una Faculty composta da accademici italiani, visiting professor, guest speaker e top manager.

Età ≈ 21 - 26

Italiano | Inglese  
On Campus



# GLOBAL MBA (FULL-TIME)

## WHY: INTERNAZIONALIZZAZIONE, ECCELLENZA, MULTICULTURALITÀ

- Scegliere un percorso orientato all'internazionalizzazione
- Apprendere innovative tecniche di management
- Entrare in contatto con gli Industry Champion e le eccellenze italiane

Il Global MBA è un programma di 12 mesi full-time in **lingua inglese**. Questo percorso offre ai partecipanti l'opportunità di apprendere a fondo come le organizzazioni imprenditoriali operano in un **ambiente globale**, ampliando le conoscenze degli studenti attraverso **cinque diversi indirizzi**. Il Global MBA è sostenuto da una rete in espansione di **aziende leader italiane e internazionali** che partecipano alla progettazione, all'internazionalizzazione e all'esecuzione del programma e che offrono agli studenti interessanti opportunità di carriera e di sviluppo personale.

Età ≈ 30  
Esperienza 3+

Inglese  
On Campus



**BBS**  
MULTIPLYING OPPORTUNITIES

